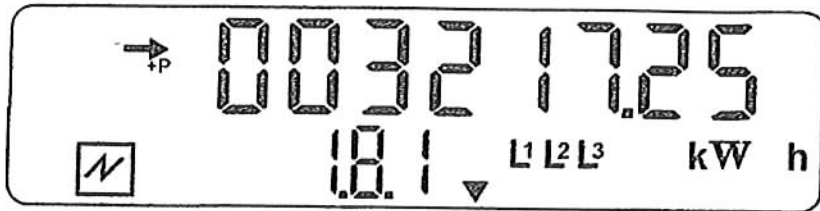


# Ablesehilfe für Smart Metering Zähler



## Wirkenergie Bezug

Vom Netzbetreiber zum Kunden

1.8.1 HT

1.8.2 NT



## Wirkenergie Rücklieferung

Überschusseinspeisung

2.8.1 HT

2.8.2 NT

### Hinweis für Photovoltaik-Anlagenbetreiber mit Eigenverbrauch:

Bitte tragen Sie den Zählerstand für den Bezug unter der Energieart Strom HT oder NT ein.

Die Überschusseinspeisung und den Erzeugungszähler bitte bei der Energieart HTE.

Beispiel:

(bitte hier abtrennen)

Muster für Kunden mit Eigenverbrauchs-  
regelung

D 83607 Holzkirchen

Ableседatum: | | | . | | | . | | |

Kundennummer:

Energieart	Zählernummer	Zählerstand
Strom HTE	366011111	1   0   0   0   .     0   Zähler für Erzeugung <sup>S</sup>
Strom HT	44000000 (1.8.1 oder 1.8.2)	2   0   0   .       Zähler Bezug <sup>S</sup>
Strom HTE	44000000 (2.8.1 oder 2.8.2)	7   0   0   .       Zähler Überschuss- einspeisung <sup>S</sup>